

Casa de la Cultura Juventino Rosas Notas de Desglose y Memoria Del 01 de Enero al 31 de Marzo 2024. (Cifras en Pesos)	Ejercicio: 2024 Periodicidad: Trimestral Corte: 1
--	---

NOTAS	DESCRIPCIÓN
	I. NOTAS DE DESGLOSE:
	INFORMACION CONTABLE
ACT-01	INGRESOS Y OTROS BENEFICIOS
ACT-03	GASTOS Y OTRAS PERDIDAS
ESF-01	FONDOS CON AFECTACION ESPECIFICA E INVERSIONES FINANCIERAS
ESF-02	CONTRIBUCIONES POR RECUPERAR
ESF-03	CONTRIBUCIONES POR RECUPERAR CORTO PLAZO
ESF-04	BIENES DISPONIBLES PARA SU TRANSFORMACION ESTIMACIONES Y DETERIOROS (INVENTARIOS)
ESF-05	ALMACENES
ESF-06	FIDEICOMISOS, MANDATOS Y CONTRATOS ANALOGOS
ESF-07	PARTICIPACIONES Y APORTACIONES DE CAPITAL
ESF-08	BIENES MUEBLES E INMUEBLES
ESF-09	INTANGIBLES Y DIFERIDOS
ESF-10	ESTIMACIONES Y DETERIOROS
ESF-11	OTROS ACTIVOS
ESF-12	CUENTAS Y DOCUMENTOS POR PAGAR
ESF-13	FONDOS Y BIENES DE TERCEROS
ESF-14	PASIVOS DIFERIDOS
ESF-15	PROVISIONES
ESF-16	OTROS PASIVOS
VHP-01	PATRIMONIO CONTRIBUIDO
VHP-02	PATRIMONIO GENERADO
EFE-01	EFFECTIVO Y EQUIVALENTES
EFE-02	ADQ. DE ACT. DE INVERSION EFECTIVAMENTE PAGADAS
EFE-03	CONCILIACION DE FLUJOS DE EFECTIVO NETOS
Conciliacion Ig	CONCILIACION ENTRE LOS INGRESOS PRESUPUESTARIOS Y CONTABLES
Conciliacion Eg	CONCILIACION ENTRE LOS EGRESOS PRESUPUESTARIOS Y LOS GASTOS CONTABLES
	II. DE MEMORIA (DE ORDEN):
Memoria	CONTABLES PRESUPUESTARIAS INGRESOS EGRESOS

Bajo protesta de decir verdad declaramos que los Estados Financieros y sus notas, son razonablemente correctos y son responsabilidad del emisor.


C. VERÓNICA ÁLVAREZ SÁNCHEZ
 DIRECTORA DE CASA DE LA CULTURA JUVENTINO ROSAS


L.C.P. LUZ MARÍA GARCÍA MEJÍA
 CONTADORA DE CASA DE LA CULTURA JUVENTINO ROSAS



Casa de la Cultura Juventino Rosas
 Notas de Desglose Estado de Actividades
 Del 01 de Enero al 31 de Marzo 2024.
 (Cifras en Pesos)

Ejercicio: 2024
 Periodicidad: Trimestral
 Corte: 1

Notas

ACT-01 INGRESOS y OTROS BENEFICIOS

Cuenta	Nombre de la Cuenta	Monto	%	Explicacion
4000	INGRESOS Y OTROS BENEFICIOS	50,550.87		
4100	INGRESOS DE GESTION	0.00		
4110	Impuestos	0.00		
4111	Impuestos Sobre los Ingresos	0.00		
4112	Impuestos Sobre el Patrimonio	0.00		
4113	Impuestos Sobre la Producción, el Consumo y las Transacciones	0.00		
4114	Impuestos al Comercio Exterior	0.00		
4115	Impuestos Sobre Nóminas y Asimilables	0.00		
4116	Impuestos Ecológicos	0.00		
4117	Accesorios de Impuestos	0.00		
4118	Impuestos no Comprendidos en la Ley de Ingresos Vigente, Causados en Ejercicios Fiscales Anteriores Pendientes de Liquidación o Pago	0.00		
4119	Otros Impuestos	0.00		
4120	Cuotas y Aportaciones de Seguridad Social	0.00		
4121	Aportaciones para Fondos de Vivienda	0.00		
4122	Cuotas para la Seguridad Social	0.00		
4123	Cuotas de Ahorro para el Retiro	0.00		
4124	Accesorios de Cuotas y Aportaciones de Seguridad Social	0.00		
4129	Otras Cuotas y Aportaciones para la Seguridad Social	0.00		
4130	Contribuciones de Mejoras	0.00		
4131	Contribuciones de Mejoras por Obras Públicas	0.00		
4132	Contribuciones de Mejoras no Comprendidas en la Ley de Ingresos Vigente, Causadas en Ejercicios Fiscales Anteriores Pendientes de Liquidación o Pago	0.00		
4140	Derechos	0.00		
4141	Derechos por el Uso, Goce, Aprovechamiento o Explotación de Bienes de Dominio Público	0.00		
4143	Derechos por Prestación de Servicios	0.00		
4144	Accesorios de Derechos	0.00		
4145	Derechos no Comprendidos en la Ley de Ingresos Vigente, Causados en Ejercicios Fiscales Anteriores Pendientes de Liquidación o Pago	0.00		
4149	Otros Derechos	0.00		
4150	Productos	0.00		
4151	Productos	0.00		
4154	Productos no Comprendidos en la Ley de Ingresos Vigente, Causados en Ejercicios Fiscales Anteriores Pendientes de Liquidación o Pago	0.00		
4160	Aprovechamientos	0.00		
4161	Incentivos Derivados de la Colaboración Fiscal	0.00		
4162	Multas	0.00		
4163	Indemnizaciones	0.00		
4164	Reintegros	0.00		
4165	Aprovechamientos Provenientes de Obras Públicas	0.00		
4166	Aprovechamientos no Comprendidos en la Ley de Ingresos Vigente, Causados en Ejercicios Fiscales Anteriores Pendientes de Liquidación o Pago	0.00		
4168	Accesorios de Aprovechamientos	0.00		

4169	Otros Aprovechamientos	0.00	
4170	Ingresos por Venta de Bienes y Prestación de Servicios	50,550.87	100.00%
4171	Ingresos por Venta de Bienes y Prestación de Servicios de Instituciones Públicas de Seguridad Social	0.00	0.00%
4172	Ingresos por Venta de Bienes y Prestación de Servicios de Empresas Productivas del Estado	0.00	0.00%
4173	Ingresos por Venta de Bienes y Prestación de Servicios de Entidades Paraestatales y Fideicomisos No Empresariales y No Financieros	50,550.87	100.00%
4174	Ingresos por Venta de Bienes y Prestación de Servicios de Entidades Paraestatales Empresariales No Financieras con Participación Estatal Mayoritaria	0.00	0.00%
4175	Ingresos por Venta de Bienes y Prestación de Servicios de Entidades Paraestatales Empresariales Financieras Monetarias con Participación Estatal Mayoritaria	0.00	0.00%
4176	Ingresos por Venta de Bienes y Prestación de Servicios de Entidades Paraestatales Empresariales Financieras No Monetarias con Participación Estatal Mayoritaria	0.00	0.00%
4177	Ingresos por Venta de Bienes y Prestación de Servicios de Fideicomisos Financieros Públicos con Participación Estatal Mayoritaria	0.00	0.00%
4178	Ingresos por Venta de Bienes y Prestación de Servicios de los Poderes Legislativo y Judicial, y de los Órganos Autónomos	0.00	0.00%
4200	FISCAL, FONDOS DISTINTOS DE APORTACIONES, TRANSFERENCIAS, ASIGNACIONES, SUBSIDIOS Y SUBVENCIONES, Y PENSIONES Y JUBILACIONES	0.00	
4210	Participaciones, Aportaciones, Convenios, Incentivos Derivados de la Colaboración Fiscal y Fondos Distintos de Aportaciones	392,307.69	100.00%
4211	Participaciones	0.00	0.00%
4212	Aportaciones	0.00	0.00%
4213	Convenios	0.00	0.00%
4214	Incentivos derivados de la Colaboración Fiscal	0.00	0.00%
4215	Fondos Distintos de Aportaciones	0.00	0.00%
4220	Transferencias, Asignaciones, Subsidios y Otras ayudas	0.00	
4221	Transferencias Internas y Asignaciones del Sector Público	392,307.69	
4223	Subsidios y Subvenciones	392,307.69	
4225	Pensiones y Jubilaciones	0.00	
4227	Transferencias del Fondo Mexicano del Petróleo para la Estabilización y el Desarrollo	0.00	
4300	OTROS INGRESOS Y BENEFICIOS	0.00	
4310	Ingresos Financieros	0.00	
4311	Intereses Ganados de Títulos, Valores y demás Instrumentos Financieros	0.00	
4319	Otros Ingresos Financieros	0.00	
4320	Incremento por Variación de Inventarios	0.00	
4321	Incremento por Variación de Inventarios de Mercancías para Venta	0.00	
4322	Incremento por Variación de Inventarios de Mercancías Terminadas	0.00	
4323	Incremento por Variación de Inventarios de Mercancías en Proceso de Elaboración	0.00	
4324	Incremento por Variación de Inventarios de Materias Primas, Materiales y Suministros para Producción	0.00	
4325	Incremento por Variación de Almacén de Materias Primas, Materiales y Suministros de Consumo	0.00	
4330	Disminución del Exceso de Estimaciones por Pérdida o Deterioro u Obsolescencia	0.00	
4331	Disminución del Exceso de Estimaciones por Pérdida o Deterioro u Obsolescencia	0.00	
4340	Disminución del Exceso de Provisiones	0.00	
4341	Disminución del Exceso de Provisiones	0.00	
4390	Otros Ingresos y Beneficios Varios	0.00	

4392	Bonificaciones y Descuentos Obtenidos	0.00
4393	Diferencias por Tipo de Cambio a Favor	0.00
4394	Diferencias de Cotizaciones a Favor en Valores Negociables	0.00
4395	Resultado por Posición Monetaria	0.00
4396	Utilidades por Participación Patrimonial	0.00
4397	Diferencias por Reestructuración de Deuda Pública a Favor	0.00
4399	Otros Ingresos y Beneficios Varios	0.00

ACT-02 GASTOS Y OTRAS PERDIDAS

Cuenta	Nombre de la Cuenta	Monto	%	Explicación
5000	GASTOS Y OTRAS PERDIDAS	325,054.37		
5100	GASTOS DE FUNCIONAMIENTO	325,054.37		
5110	Servicios Personales	256,074.50	100.00%	
5111	Remuneraciones al Personal de Carácter Permanente	127,814.00	49.91%	
5112	Remuneraciones al Personal de Carácter Transitorio	87,076.50	34.00%	
5113	Remuneraciones Adicionales y Especiales	0.00	0.00%	
5114	Seguridad Social	0.00	0.00%	
5115	Otras Prestaciones Sociales y Económicas	0.00	0.00%	
5116	Pago de Estimulos a Servidores Públicos	41,184.00	16.08%	
5120	Materiales y Suministros	5,030.57	100.00%	
5121	Materiales de Administración, Emisión de Documentos y Artículos Oficiales	5,030.57	100.00%	
5122	Alimentos y Utensilios	0.00	0.00%	
5123	Materias Primas y Materiales de Producción y Comercialización	0.00	0.00%	
5124	Materiales y Artículos de Construcción y de Reparación	0.00	0.00%	
5125	Productos Químicos, Farmacéuticos y de Laboratorio	0.00	0.00%	
5126	Combustibles, Lubricantes y Aditivos	0.00	0.00%	
5127	Vestuario, Blancos, Prendas de Protección y Artículos Deportivos	0.00	0.00%	
5128	Materiales y Suministros para Seguridad	0.00	0.00%	
5129	Herramientas, Refacciones y Accesorios Menores	0.00	0.00%	
5130	Servicios Generales	63,949.30	100.00%	
5131	Servicios Básicos	6,815.00	10.66%	
5132	Servicios de Arrendamiento	0.00	0.00%	
5133	Servicios Profesionales, Científicos y Técnicos y Otros Servicios	1,222.06	1.91%	
5134	Servicios Financieros, Bancarios y Comerciales	348.00	0.54%	
5135	Servicios de Instalación, Reparación, Mantenimiento y Conservación	18,763.00	29.34%	
5136	Servicios de Comunicación Social y Publicidad	0.00	0.00%	
5137	Servicios de Traslado y Viáticos	0.00	0.00%	
5138	Servicios Oficiales	29,277.24	45.78%	
5139	Otros Servicios Generales	7,524.00	11.77%	
5200	TRANSFERENCIAS, ASIGNACIONES, SUBSIDIOS Y OTRAS AYUDAS	0.00		
5210	Transferencias Internas y Asignaciones al Sector Público	0.00		
5211	Asignaciones al Sector Público	0.00		
5212	Transferencias Internas al Sector Público	0.00		
5220	Transferencias al Resto del Sector Público	0.00		
5221	Transferencias a Entidades Paraestatales	0.00		
5222	Transferencias a Entidades Federativas y Municipios	0.00		
5230	Subsidios y Subvenciones	0.00		
5231	Subsidios	0.00		
5232	Subvenciones	0.00		
5240	Ayudas Sociales	0.00		
5241	Ayudas Sociales a Personas	0.00		
5242	Becas	0.00		
5243	Ayudas Sociales a Instituciones	0.00		
5244	Ayudas Sociales por Desastres Naturales y Otros Siniestros	0.00		

5250	Pensiones y Jubilaciones	0.00
5251	Pensiones	0.00
5252	Jubilaciones	0.00
5259	Otras Pensiones y Jubilaciones	0.00
5260	Transferencias a Fideicomisos, Mandatos y Contratos Análogos	0.00
5261	Transferencias a Fideicomisos, Mandatos y Contratos Análogos al Gobierno	0.00
5262	Transferencias a Fideicomisos, Mandatos y Contratos Análogos a Entidades Paraestatales	0.00
5270	Transferencias a la Seguridad Social	0.00
5271	Transferencias por Obligaciones de Ley	0.00
5280	Donativos	0.00
5281	Donativos a Instituciones sin Fines de Lucro	0.00
5282	Donativos a Entidades Federativas y Municipios	0.00
5283	Donativos a Fideicomiso, Mandatos y Contratos Análogos Privados	0.00
5284	Donativos a Fideicomiso, Mandatos y Contratos Análogos Estatales	0.00
5285	Donativos Internacionales	0.00
5290	Transferencias al Exterior	0.00
5291	Transferencias al Exterior a Gobiernos Extranjeros y Organismos Internacionales	0.00
5292	Transferencias al Sector Privado Externo	0.00
5300	PARTICIPACIONES Y APORTACIONES	0.00
5310	Participaciones	0.00
5311	Participaciones de la Federación a Entidades Federativas y Municipios	0.00
5312	Participaciones de las Entidades Federativas a los Municipios	0.00
5320	Aportaciones	0.00
5321	Aportaciones de la Federación a Entidades Federativas y Municipios	0.00
5322	Aportaciones de las Entidades Federativas a los Municipios	0.00
5330	Convenios	0.00
5331	Convenios de Reasignación	0.00
5332	Convenios de Descentralización y Otros	0.00
5400	INTERESES, COMISIONES Y OTROS GASTOS DE LA DEUDA PUBLICA	0.00
5410	Intereses de la Deuda Pública	0.00
5411	Intereses de la Deuda Pública Interna	0.00
5412	Intereses de la Deuda Pública Externa	0.00
5420	Comisiones de la Deuda Pública	0.00
5421	Comisiones de la Deuda Pública Interna	0.00
5422	Comisiones de la Deuda Pública Externa	0.00
5430	Gastos de la Deuda Pública	0.00
5431	Gastos de la Deuda Pública Interna	0.00
5432	Gastos de la Deuda Pública Externa	0.00
5440	Costo por Coberturas	0.00
5441	Costo por Coberturas	0.00
5450	Apoyos Financieros	0.00
5451	Apoyos Financieros a Intermediarios	0.00
5452	Apoyo Financieros a Ahorradores y Deudores del Sistema Financiero Nacional	0.00
5500	OTROS GASTOS Y PERDIDAS EXTRAORDINARIAS	0.00
5510	Estimaciones, Depreciaciones, Deterioros, Obsolescencia y Amortizaciones	0.00
5511	Estimaciones por Pérdida o Deterioro de Activos Circulantes	0.00
5512	Estimaciones por Pérdida o Deterioro de Activo no Circulante	0.00
5513	Depreciación de Bienes Inmuebles	0.00
5514	Depreciación de Infraestructura	0.00
5515	Depreciación de Bienes Muebles	0.00
5516	Deterioro de los Activos Biológicos	0.00
5517	Amortización de Activos Intangibles	0.00
5518	Disminución de Bienes por pérdida, obsolescencia y deterioro	0.00
5520	Provisiones	0.00
5521	Provisiones de Pasivos a Corto Plazo	0.00

5522	Provisiones de Pasivos a Largo Plazo	0.00
5530	Disminución de Inventarios	0.00
5531	Disminución de Inventarios de Mercancías para Venta	0.00
5532	Disminución de Inventarios de Mercancías Terminadas	0.00
5533	Disminución de Inventarios de Mercancías en Proceso de Elaboración	0.00
5534	Disminución de Inventarios de Materias Primas, Materiales y Suministros para Producción	0.00
5535	Disminución de Almacén de Materiales y Suministros de Consumo	0.00
5590	Otros Gastos	0.00
5591	Gastos de Ejercicios Anteriores	0.00
5592	Pérdidas por Responsabilidades	0.00
5593	Bonificaciones y Descuentos Otorgados	0.00
5594	Diferencias por Tipo de Cambio Negativas	0.00
5595	Diferencias de Cotizaciones Negativas en Valores Negociables	0.00
5596	Resultado por Posición Monetaria	0.00
5597	Pérdidas por Participación Patrimonial	0.00
5598	Diferencias por Reestructuración de Deuda Pública Negativas	0.00
5599	Otros Gastos Varios	0.00
5600	INVERSION PUBLICA	0.00
5610	Inversión Pública no Capitalizable	0.00
5611	Construcción en Bienes no Capitalizable	0.00

Bajo protesta de decir verdad declaramos que los Estados Financieros y sus notas, son razonablemente correctos y son responsabilidad del emisor.



C. VERÓNICA ÁLVAREZ SÁNCHEZ

DIRECTORA DE CASA DE LA CULTURA JUVENTINO ROSAS



L.C.P. LUZ MARÍA GARCÍA MEJÍA

CONTADORA DE CASA DE LA CULTURA JUVENTINO ROSAS



Notas

ESF-01 FONDOS CON AFECTACION ESPECIFICA E INVERSIONES FINANCIERAS

Cuenta	Nombre de la Cuenta	Monto	Tipo
1114	Inversiones Temporales (Hasta 3 meses)	0.00	
1115	Fondos con Afiliación Específica	0.00	
1121	Inversiones Financieras de Corto Plazo	0.00	

ESF-02 CONTRIBUCIONES POR RECUPERAR

Cuenta	Nombre de la Cuenta	Monto	2023	2022	2021	2020	Facilidad de Cobro
1122	Cuentas por Cobrar a Corto Plazo	1,244.56	1,244.56	0.00	0.00	0.00	0.00
1124	Ingresos por Recuperar a Corto Plazo	0.00	0.00	0.00	0.00	0.00	0.00

ESF-03 CONTRIBUCIONES POR RECUPERAR CORTO PLAZO

Cuenta	Nombre de la Cuenta	Monto	A 90 Días	A 180 Días	A 365 Días	+ 365 Días	Característica
1123	Inversiones Operadas por Cobrar a Corto Plazo	8,633.76	8,633.76	0.00	0.00	0.00	0.00
1125	Deudores por Anticipos de la Tesorería a Corto Plazo	0.00	0.00	0.00	0.00	0.00	0.00
1126	Préstamos Otorgados a Corto Plazo	0.00	0.00	0.00	0.00	0.00	0.00
1129	Otros Derechos a Recibir Efectivo o Equivalentes a Corto Plazo	0.00	0.00	0.00	0.00	0.00	0.00
1131	Anticipo a Proveedores por Adquisición de Bienes y Prestación de Servicios a Corto Plazo	0.00	0.00	0.00	0.00	0.00	0.00
1132	Anticipo a Proveedores por Adquisición de Bienes Inmuebles y Muebles a Corto Plazo	0.00	0.00	0.00	0.00	0.00	0.00
1133	Anticipo a Proveedores por Adquisición de Bienes Intangibles a Corto Plazo	0.00	0.00	0.00	0.00	0.00	0.00
1134	Anticipo a Contratistas por Obras Públicas a Corto Plazo	0.00	0.00	0.00	0.00	0.00	0.00
1139	Otros Derechos a Recibir Bienes o Servicios a Corto Plazo	0.00	0.00	0.00	0.00	0.00	0.00

ESF-04 BIENES DISPONIBLES PARA SU TRANSFORMACION ESTIMACIONES Y DETERIOROS (INVENTARIOS)

Cuenta	Nombre de la Cuenta	Monto	Sistema de Costeo	Método de Valuación	Impacto de Información Financiera
1140	Inventarios	0.00			
1141	Inventario de Mercancías para Venta	0.00			
1142	Inventario de Mercancías Terminadas	0.00			
1143	Inventario de Mercancías en Proceso de Elaboración	0.00			
1144	Inventario de Materias Primas, Materiales y Suministros para Producción	0.00			
1145	Bienes en Tránsito	0.00			

ESF-05 ALMACENES

Cuenta	Nombre de la Cuenta	Monto	Método de Valuación	Conveniencia de Aplicación	Impacto de Información Financiera
1150	Almacenes	0.00			
1151	Almacén de Materiales y Suministros de Consumo	0.00			

ESF-06 FIDEICOMISOS, MANDATOS Y CONTRATOS ANALOGOS

Cuenta	Nombre de la Cuenta	Monto	Tipo	Característica
1213	Fideicomisos, Mandatos y Contratos Análogos	0.00		

ESF-07 PARTICIPACIONES Y APORTACIONES DE CAPITAL

Cuenta	Nombre de la Cuenta	Monto
1211	Inversiones a Largo Plazo	0.00
1212	Títulos y Valores a Largo Plazo	0.00
1214	Participaciones y Aportaciones de Capital	0.00

ESF-08 BIENES MUEBLES E INMUEBLES

Cuenta	Nombre de la Cuenta	Monto	Dep. Gasto	Dep. Acumulada	Método de depreciación	Tasas determinadas	Criterios	Estado del bien	Características
1230	Bienes Inmuebles, Infraestructura y Construcciones en Proceso	0.00	0.00	0.00	0.00				
1231	Terrenos	0.00	0.00	0.00	0.00				
1232	Viviendas	0.00	0.00	0.00	0.00				
1233	Edificios no Habitacionales	0.00	0.00	0.00	0.00				
1234	Infraestructura	0.00	0.00	0.00	0.00				
1235	Construcciones en Proceso en Bienes de Dominio Público	0.00	0.00	0.00	0.00				
1236	Construcciones en Proceso en Bienes Propios	0.00	0.00	0.00	0.00				
1239	Otros Bienes Inmuebles	0.00	0.00	0.00	0.00				
1240	Bienes Muebles	1,763,145.18	0.00	995,841.14					
1241	Mobiliario y Equipo de Administración	449,057.61	0.00	0.00					
1242	Mobiliario y Equipo Educativo y Recreativo	654,714.40	0.00	0.00					
1243	Equipo e Instrumental Médico y de Laboratorio	0.00	0.00	0.00					
1244	Vehículos y Equipo de Transporte	247,237.00	0.00	0.00					
1245	Equipo de Defensa y Seguridad	0.00	0.00	995,841.14					
1246	Maquinaria, Otros Equipos y Herramientas	18,879.99	0.00	0.00					
1247	Colecciones, Obras de Arte y Objetos Valiosos	393,256.18	0.00	0.00					
1248	Activos Biológicos	0.00	0.00	0.00					

ESF-09 INTANGIBLES Y DIFERIDOS

Cuenta	Nombre de la Cuenta	Monto	Amort. Gasto	Amort. Acum.	Métodos aplicados	Tasas Aplicadas
1250	Activos Intangibles	7,463.90	0.00	0.00		
1251	Software	6,800.40	0.00	0.00		
1252	Patentes, Marcas y Derechos	0.00	0.00	0.00		
1253	Concesiones y Franquicias	0.00	0.00	0.00		
1254	Licencias	593.20	0.00	0.00		
1259	Otros Activos Intangibles	0.00	0.00	0.00		
1270	Activos Diferidos	0.00	0.00	0.00		
1271	Estudios, Formulación y Evaluación de Proyectos	0.00	0.00	0.00		
1272	Derechos Sobre Bienes en Régimen de Arrendamiento Financiero	0.00	0.00	0.00		
1273	Gastos Pagados por Adelantado a Largo Plazo	0.00	0.00	0.00		
1274	Anticipos a Largo Plazo	0.00	0.00	0.00		
1275	Beneficios al Retiro de Empleados Pagados por Adelantado	0.00	0.00	0.00		
1279	Otros Activos Diferidos	0.00	0.00	0.00		

ESF-10 ESTIMACIONES Y DETERIOROS

Cuenta	Nombre de la Cuenta	Monto	Criterios
1180	Estimación por Pérdida o Deterioro de Activos Circulantes	0.00	
1181	Estimaciones para Cuentas Incobrables por Derechos a Recibir Efectivo o Equivalentes	0.00	
1182	Estimación por Deterioro de Inventarios	0.00	

ESF-11 OTROS ACTIVOS

Cuenta	Nombre de la Cuenta	Monto	Característica
1190	Otros Activos Circulantes	0.00	
1191	Valores en Garantía	0.00	
1192	Bienes en Garantía (excluye depósitos de fondos)	0.00	
1193	Bienes derivados de embargos, decomisos, aseguramientos y dación en pago	0.00	
1194	Adquisición con Fondos de Terceros	0.00	
1290	Otros Activos no Circulantes	0.00	
1291	Bienes en Concesión	0.00	
1292	Bienes en Arrendamiento Financiero	0.00	
1293	Bienes en Comodato	0.00	

ESF-12 CUENTAS Y DOCUMENTOS POR PAGAR

Cuenta	Nombre de la Cuenta	Monto	A 90 Días	A 180 Días	A 365 Días	Mas 365 Días	Características
2110	Cuentas por Pagar a Corto Plazo	34,058.00	34,058.00	0.00	0.00	0.00	0.00
2111	Servicios Personales por Pagar a Corto Plazo	-4,113.02	-4,113.02	0.00	0.00	0.00	0.00

2112	Proveedores por Pagar a Corto Plazo	0.00	0.00	0.00	0.00	0.00
2113	Contratistas por Obras Publicas por Pagar a Corto Plazo	0.00	0.00	0.00	0.00	0.00
2114	Participaciones y Aportaciones por Pagar a Corto Plazo	0.00	0.00	0.00	0.00	0.00
2115	Transferencias Otorgadas por Pagar a Corto Plazo	0.00	0.00	0.00	0.00	0.00
2116	Intereses, Comisiones y Otros Gastos de la Deuda Publica por Pagar a Corto Plazo	0.00	0.00	0.00	0.00	0.00
2117	Relaciones y Contribuciones por Pagar a Corto Plazo	34,056.02	34,056.02	0.00	0.00	0.00
2118	Devoluciones de la Ley de Ingresos por Pagar a Corto Plazo	0.00	0.00	0.00	0.00	0.00
2119	Otras Cuentas por Pagar a Corto Plazo	4,113.00	4,113.00	0.00	0.00	0.00
2120	Documentos por Pagar a Corto Plazo	0.00	0.00	0.00	0.00	0.00
2121	Documentos Comerciales por Pagar a Corto Plazo	0.00	0.00	0.00	0.00	0.00
2122	Documentos con Contratistas por Obras Publicas por Pagar a Corto Plazo	0.00	0.00	0.00	0.00	0.00
2129	Otros Documentos por Pagar a Corto Plazo	0.00	0.00	0.00	0.00	0.00

ESF-13 FONDOS Y BIENES DE TERCEROS

Cuenta	Nombre de la Cuenta	Monto	Naturaleza	Característica
2160	Fondos y Bienes de Terceros en Garantía y/o Administración a Corto Plazo	0.00		
2161	Fondos en Garantía a Corto Plazo	0.00		
2162	Fondos en Administración a Corto Plazo	0.00		
2163	Fondos Contingentes a Corto Plazo	0.00		
2164	Fondos de Fideicomisos, Mandatos y Contratos Análogos a Corto Plazo	0.00		
2165	Otros Fondos de Terceros en Garantía y/o Administración a Corto Plazo	0.00		
2166	Valores y Bienes en Garantía a Corto Plazo	0.00		
2250	Fondos y Bienes de Terceros en Garantía y/o Administración a Largo Plazo	0.00		
2251	Fondos en Garantía a Largo Plazo	0.00		
2252	Fondos en Administración a Largo Plazo	0.00		
2253	Fondos Contingentes a Largo Plazo	0.00		
2254	Fondos de Fideicomisos, Mandatos y Contratos Análogos a Largo Plazo	0.00		
2255	Otros Fondos de Terceros en Garantía y/o Administración a Largo Plazo	0.00		
2256	Valores y Bienes en Garantía a Largo Plazo	0.00		

ESF-14 PASIVOS DIFERIDOS

Cuenta	Nombre de la Cuenta	Monto	Naturaleza	Característica
2150	Pasivos Diferidos a Corto Plazo	0.00		
2151	Ingresos Cobrados por Adelantado a Corto Plazo	0.00		
2152	Intereses Cobrados por Adelantado a Corto Plazo	0.00		
2159	Otros Pasivos Diferidos a Corto Plazo	0.00		
2240	Pasivos Diferidos a Largo Plazo	0.00		
2241	Créditos Diferidos a Largo Plazo	0.00		
2242	Intereses Cobrados por Adelantado a Largo Plazo	0.00		
2249	Otros Pasivos Diferidos a Largo Plazo	0.00		

ESF-15 PROVISIONES

Cuenta	Nombre de la Cuenta	Monto	Naturaleza	Característica
2170	Provisiones a Corto Plazo	0.00		
2171	Provisión para Demandas y Juicios a Corto Plazo	0.00		
2172	Provisión para contingencias a Corto Plazo	0.00		
2179	Otras Provisiones a Corto Plazo	0.00		
2260	Provisiones a Largo Plazo	0.00		
2261	Provisión para Demandas y Juicios a Largo Plazo	0.00		
2262	Provisión para Pensiones a Largo Plazo	0.00		
2263	Provisión para Contingencias a Largo Plazo	0.00		
2269	Otras Provisiones a Largo Plazo	0.00		

ESF-16 OTROS PASIVOS

Cuenta	Nombre de la Cuenta	Monto	Naturaleza	Característica
2190	Otros Pasivos a Corto Plazo	0.00		
2191	Ingresos por Clasificar	0.00		
2192	Recaudación por Participar	0.00		
2199	Otros Pasivos Circulantes	0.00		

Bajo protesta de decir verdad declaramos que los Estados Financieros y sus notas, son razonablemente correctos y son responsabilidad del emisor.

C. VERÓNICA ÁLVAREZ SÁNCHEZ
DIRECTORA DE CASA DE LA CULTURA JUVENTINO ROSAS

L.C.P. LUZ MARÍA GARCÍA MEJÍA
CONTADORA DE CASA DE LA CULTURA JUVENTINO ROSAS



Casa de la Cultura Juventino Rosas
Notas de Desglose Estado de Variación en la Hacienda Pública
Del 01 de Enero al 31 de Marzo 2024.
(Cifras en Pesos)

Ejercicio: 2024
Periodicidad: Trimestral
Corte: 1

Notas

VHP-01 PATRIMONIO CONTRIBUIDO

Cuenta	Nombre de la Cuenta	Monto	Tipo	Naturaleza
3110	Aportaciones			
3120	Donaciones de Capital		-32,500.00	
3130	Actualización de la Hacienda Pública/Patrimonio		32,500.00	
			0.00	

VHP-02 PATRIMONIO GENERADO

Cuenta	Nombre de la Cuenta	Monto	Procedencia
3210	Resultado del Ejercicio (Ahorro/ Desahorro)		117,804.19
3220	Resultados de Ejercicios Anteriores		833,111.08
3230	Revalúos		0.00
3231	Revalúo de Bienes Inmuebles		0.00
3232	Revalúo de Bienes Muebles		0.00
3233	Revalúo de Bienes Intangibles		0.00
3239	Otros Revalúos		0.00
3240	Reservas		0.00
3241	Reservas de Patrimonio		0.00
3242	Reservas Territoriales		0.00
3243	Reservas por Contingencias		0.00
3250	Rectificaciones de Resultados de Ejercicios Anteriores		0.00
3251	Cambios en Políticas Contables		0.00
3252	Cambios por Errores Contables		0.00

Bajo protesta de decir verdad declaramos que los Estados Financieros y sus notas, son razonablemente correctos y son responsabilidad del emisor.

C. VERÓNICA ÁLVAREZ SÁNCHEZ

DIRECTORA DE CASA DE LA CULTURA JUVENTINO ROSAS

L.C.P. LUZ MARÍA GARCÍA MEJÍA

CONTADORA DE CASA DE LA CULTURA JUVENTINO ROSAS



Notas

EFE-01 EFECTIVO Y EQUIVALENTES

Cuenta	Nombre de la Cuenta	2024	2023
1111	Efectivo	0.00	0.00
1112	Bancos/tesorería	202,366.55	105,996.14
1113	Bancos/Dependencias y Otros	0.00	0.00
1114	Inversiones Temporales (Hasta 3 meses)	0.00	0.00
1115	Fondos con Afectación Específica	0.00	0.00
1116	Depósitos de Fondos de Terceros en Garantía y/o Administración	0.00	0.00
1119	Otros Efectivos y Equivalentes	0.00	0.00
1110	Total de Efectivo y Equivalentes	202,366.55	105,996.14

EFE-02 ADQ. DE ACT. DE INVERSIÓN EFECTIVAMENTE PAGADAS

Cuenta	Nombre de la Cuenta	2024	2023
1230	Bienes Inmuebles, Infraestructura y Construcciones en Proceso	0.00	0.00
1231	Terrenos	0.00	0.00
1232	Viviendas	0.00	0.00
1233	Edificios no Habitacionales	0.00	0.00
1234	Infraestructura	0.00	0.00
1235	Construcciones en Proceso en Bienes de Dominio Público	0.00	0.00
1236	Construcciones en Proceso en Bienes Propios	0.00	0.00
1239	Otros Bienes Inmuebles	0.00	0.00
1240	Bienes Muebles	0.00	0.00
1241	Mobiliario y Equipo de Administración	0.00	0.00
1242	Mobiliario y Equipo Educativo y Recreativo	0.00	0.00
1243	Equipo e Instrumental Médico y de Laboratorio	0.00	0.00
1244	Vehículos y Equipo de Transporte	0.00	0.00
1245	Equipo de Defensa y Seguridad	0.00	0.00
1246	Maquinaria, Otros Equipos y Herramientas	0.00	0.00
1247	Colecciones, Obras de Arte y Objetos Valiosos	0.00	0.00
1248	Activos Biológicos	0.00	0.00
1250	Activos Intangibles	0.00	0.00
1251	Software	0.00	0.00
1252	Patentes, Marcas y Derechos	0.00	0.00
1253	Concesiones y Franquicias	0.00	0.00
1254	Licencias	0.00	0.00
1259	Otros Activos Intangibles	0.00	0.00
	Total de Aplicación de efectivo por Actividades de Inversión	0.00	0.00

EFE-03 CONCILIACIÓN DE FLUJOS DE EFECTIVO NETOS

Cuenta	Nombre de la Cuenta	2024	2023
3210	Resultados del Ejercicio Ahorro/Desahorro	117,804.19	-250,394.18
	(+) Movimientos de partidas (o rubros) que no afectan al efectivo	-4,130.78	211,241.48
5400	INTERESES, COMISIONES Y OTROS GASTOS DE LA DEUDA PÚBLICA	0.00	0.00
5410	Intereses de la deuda pública	0.00	0.00
5411	Intereses de la Deuda Pública Interna	0.00	0.00
5420	Comisiones de la deuda pública	0.00	0.00
5421	Comisiones de la Deuda Pública Interna	0.00	0.00
5430	Gastos de la deuda pública	0.00	0.00
5431	Gastos de la Deuda Pública Interna	0.00	0.00
5440	Costo por coberturas	0.00	0.00
5441	Costo por coberturas	0.00	0.00
5450	Apoyos financieros	0.00	0.00
5451	Apoyos financieros a Intermediarios	0.00	0.00
5452	Apoyo Financieros a Ahorradores y Deudores del Sistema Financiero Nacional	0.00	0.00
5500	OTROS GASTOS Y PERDIDAS EXTRAORDINARIAS	0.00	189,263.48
5510	Estimaciones, Depreciaciones, Deterioros, Obsolescencia y Amortizaciones	0.00	189,263.48
5511	Estimaciones por Pérdida o Deterioro de Activos Circulantes	0.00	0.00
5512	Estimaciones por Pérdida o Deterioro de Activo no Circulante	0.00	0.00
5513	Depreciación de Bienes Inmuebles	0.00	0.00
5514	Depreciación de Infraestructura	0.00	0.00
5515	Depreciación de Bienes Muebles	0.00	188,514.12
5516	Deterioro de los Activos Biológicos	0.00	0.00
5517	Amortización de Activos Intangibles	0.00	749.36
5518	Disminución de Bienes por pérdida, obsolescencia y deterioro	0.00	0.00
5520	Provisiones	0.00	0.00
5521	Provisiones de Pasivos a Corto Plazo	0.00	0.00
5522	Provisiones de Pasivos a Largo Plazo	0.00	0.00
5530	Disminución de Inventarios	0.00	0.00
5531	Disminución de Inventarios de Mercancías para Venta	0.00	0.00
5532	Disminución de Inventarios de Mercancías Terminadas	0.00	0.00
5533	Disminución de Inventarios de Mercancías en Proceso de Elaboración	0.00	0.00
5534	Disminución de Inventarios de Materias Primas, Materiales y Suministros para Producción	0.00	0.00
5535	Disminución de Almacén de Materiales y Suministros de Consumo	0.00	0.00

5590	Otros Gastos		
5591	Gastos de Ejercicios Anteriores	0.00	0.00
5592	Pérdidas por Responsabilidades	0.00	0.00
5593	Bonificaciones y Descuentos Otorgados	0.00	0.00
5594	Diferencias por Tipo de Cambio Negativas en Efectivo y Equivalentes	0.00	0.00
5595	Diferencias de Cotizaciones Negativas en Valores Negociables	0.00	0.00
5596	Resultado por Posición Monetaria	0.00	0.00
5597	Pérdidas por Participación Patrimonial	0.00	0.00
5599	Otros Gastos Varios	0.00	0.00
5600	INVERSIÓN PÚBLICA	0.00	0.00
5610	Inversión Pública no Capitalizable	0.00	0.00
5611	Construcción en Bienes no Capitalizable	0.00	0.00
2110	Incremento en Cuentas por Pagar de Operación	-4,130.78	21,978.00
2111	Provisiones capítulo 1000	0.00	16,605.00
2112	Provisiones capítulo 2000	0.00	0.00
2112	Provisiones capítulo 3000	-4,130.78	5,373.00
2115	Provisiones capítulo 4000	0.00	0.00
2114	Provisiones capítulo 8000	0.00	0.00
5120	Almacén de Materiales y Suministros de Consumo	0.00	0.00
5120	Almacén de Materiales y Suministros de Consumo	0.00	0.00
	(-) Movimientos de partidas (o rubros) que afectan al efectivo	0.00	0.00
4300	OTROS INGRESOS Y BENEFICIOS	0.00	0.00
4310	Ingresos Financieros	0.00	0.00
4311	Intereses Ganados de Títulos, Valores y demás Instrumentos Financieros	0.00	0.00
4319	Otros Ingresos Financieros	0.00	0.00
4320	Incremento por Variación de Inventarios	0.00	0.00
4321	Incremento por Variación de Inventarios de Mercancías para Venta	0.00	0.00
4322	Incremento por Variación de Inventarios de Mercancías Terminadas	0.00	0.00
4323	Incremento por Variación de Inventarios de Mercancías en Proceso de Elaboración	0.00	0.00
4324	Incremento por Variación de Inventarios de Materias Primas, Materiales y Suministros para Producción	0.00	0.00
4325	Incremento por Variación de Almacén de Materias Primas, Materiales y Suministros de Consumo	0.00	0.00
4330	Disminución del Exceso de Estimaciones por Pérdida o Deterioro u Obsolescencia	0.00	0.00
4331	Disminución del Exceso de Estimaciones por Pérdida o Deterioro u Obsolescencia	0.00	0.00
4340	Disminución del Exceso de Provisiones	0.00	0.00
4341	Disminución del Exceso de Provisiones	0.00	0.00
4390	Otros Ingresos y Beneficios Varios	0.00	0.00
4392	Bonificaciones y Descuentos Obtenidos	0.00	0.00
4393	Diferencias por Tipo de Cambio a Favor	0.00	0.00
4394	Diferencias de Cotizaciones a Favor en Valores Negociables	0.00	0.00
4395	Resultado por Posición Monetaria	0.00	0.00
4396	Utilidades por Participación Patrimonial	0.00	0.00
4397	Diferencias por Reestructuración de Deuda Pública a Favor	0.00	0.00
4399	Otros Ingresos y Beneficios Varios	0.00	0.00
1120	Incremento en Cuentas por Cobrar de Operación	-30,806.70	0.00
1124	Ingresos por recuperar CRI 10	0.00	0.00
1124	Ingresos por recuperar CRI 20	0.00	0.00
1124	Ingresos por recuperar CRI 30	0.00	0.00
1124	Ingresos por recuperar CRI 40	0.00	0.00
1124	Ingresos por recuperar CRI 50	0.00	0.00
1124	Ingresos por recuperar CRI 60	0.00	0.00
1122	Cuentas por cobrar CRI 70	-30,806.70	0.00
1122	Cuentas por cobrar CRI 80	0.00	0.00
1122	Cuentas por cobrar CRI 90	0.00	0.00
5120	Almacén de Materiales y Suministros de Consumo	144,480.11	-39,152.70
5120	Almacén de Materiales y Suministros de Consumo	0.00	0.00
	= Flujos de Efectivo Netos de las Actividades de Operación	113,673.41	-39,152.70

Bajo protesta de decir verdad declaramos que los Estados Financieros y sus notas, son razonablemente correctos y son responsabilidad del emisor.

C.VERÓNICA ÁLVAREZ SÁNCHEZ

DIRECTORA DE CASA DE LA CULTURA JUVENTINO ROSAS

L.C.P. LUZ MARÍA GARCÍA MEJÍA

CONTADORA DE CASA DE LA CULTURA JUVENTINO ROSAS



Casa de la Cultura Juventino Rosas
Conciliación entre los Ingresos Presupuestarios y Contables
Del 01 de Enero al 31 de Marzo 2024.
(Cifras en pesos)

Concepto	2024
1. Total de Ingresos Presupuestarios	442,859
2. Más Ingresos Contables No Presupuestarios	0
2.1 Ingresos Financieros	0
2.2 Incremento por Variación de inventarios	0
2.3 Disminución del Exceso de Estimaciones por Pérdida o Deterioro u Obsolescencia	0
2.4 Disminución del Exceso de Provisiones	0
2.5 Otros Ingresos y Beneficios Varios	0
2.6 Otros Ingresos Contables No Presupuestarios	0
3. Menos Ingresos Presupuestarios No Contables	0
3.1 Aprovechamientos Patrimoniales	0
3.2 Ingresos Derivados de Financiamientos	0
3.3 Otros Ingresos Presupuestarios No Contables	0
4. Total de Ingresos Contables	442,858.56

Bajo protesta de decir verdad declaramos que los Estados Financieros y sus notas, son razonablemente correctos y son responsabilidad del emisor.

C. VERÓNICA ÁLVAREZ SÁNCHEZ

DIRECTORA DE CASA DE LA CULTURA JUVENTINO ROSAS

L.C.P. LUZ MARÍA GARCÍA MEJÍA

CONTADORA DE CASA DE LA CULTURA JUVENTINO ROSAS



Casa de la Cultura Juventino Rosas
 Conciliación entre los Egresos Presupuestarios y los Gastos Contables
 Del 01 de Enero al 31 de Marzo 2024.
 (Cifras en pesos)

Concepto	2024
1. Total de Egresos Presupuestarios	325,054
2. Menos Egresos Presupuestarios No Contables	0
2.1 Materias Primas y Materiales de Producción y Comercialización	0
2.2 Materiales y Suministros	0
2.3 Mobiliario y Equipo de Administración	0
2.4 Mobiliario y Equipo Educativo y Recreativo	0
2.5 Equipo e Instrumental Médico y de Laboratorio	0
2.6 Vehículos y Equipo de Transporte	0
2.7 Equipo de Defensa y Seguridad	0
2.8 Maquinaria, Otros Equipos y Herramientas	0
2.9 Activos Biológicos	0
2.10 Bienes Inmuebles	0
2.11 Activos Intangibles	0
2.12 Obra Pública en Bienes de Dominio Público	0
2.13 Obra Pública en Bienes Propios	0
2.14 Acciones y Participaciones de Capital	0
2.15 Compra de Títulos y Valores	0
2.16 Concesión de Préstamos	0
2.17 Inversiones en Fideicomisos, Mandatos y Otros Análogos	0
2.18 Provisiones para Contingencias y Otras Erogaciones Especiales	0
2.19 Amortización de la Deuda Pública	0
2.20 Adeudos de Ejercicios Fiscales Anteriores (ADEFAS)	0
2.21 Otros Egresos Presupuestarios No Contables	0
3. Más Gastos Contables No Presupuestarios	0
3.1 Estimaciones, Depreciaciones, Deterioros, Obsolescencia y Amortizaciones	0
3.2 Provisiones	0
3.3 Disminución de Inventarios	0
3.4 Otros Gastos	0
3.5 Inversión Pública no Capitalizable	0
3.6 Materiales y Suministros (consumos)	0
3.7 Otros Gastos Contables No Presupuestarios	0
4. Total de Gastos Contables	325,054.37

Bajo protesta de decir verdad declaramos que los Estados Financieros y sus notas, son razonablemente correctos y son responsabilidad del emisor.


C. VERÓNICA ÁLVAREZ SÁNCHEZ

DIRECTORA DE CASA DE LA CULTURA JUVENTINO ROSAS


L.C.P. LUZ MARÍA GARCÍA MEJÍA

CONTADORA DE CASA DE LA CULTURA JUVENTINO ROSAS



Notas

Cuenta	Concepto	Saldo Inicial	Cargos del Periodo	Abonos del Periodo	Saldo Final	Valores en Custodia	Tasa	Vencimiento	Tipo de Contrato
7000	CUENTAS DE ORDEN CONTABLES								
7110	Valores en Custodia	0.00	0.00	0.00	0.00				
7120	Custodia de Valores	0.00	0.00	0.00	0.00				
7130	Instrumentos de Crédito Prestados a Formadores de Mercado	0.00	0.00	0.00	0.00				
7140	Préstamo de Instrumentos de Crédito a Formadores de Mercado y su Garantía	0.00	0.00	0.00	0.00				
7150	Instrumentos de Crédito Recibidos en Garantía de los Formadores de Mercado	0.00	0.00	0.00	0.00				
7160	Garantía de Créditos Recibidos de los Formadores de Mercado	0.00	0.00	0.00	0.00				
7210	Autorización para la Emisión de Bonos, Títulos y Valores de la Deuda Pública Interna	0.00	0.00	0.00	0.00				
7220	Autorización para la Emisión de Bonos, Títulos y Valores de la Deuda Pública Externa	0.00	0.00	0.00	0.00				
7230	Emissiones Autorizadas de la Deuda Pública Interna y Externa	0.00	0.00	0.00	0.00				
7240	Suscripción de Contratos de Préstamos y Otras Obligaciones de la Deuda Pública Interna	0.00	0.00	0.00	0.00				
7250	Suscripción de Contratos de Préstamos y Otras Obligaciones de la Deuda Pública Externa	0.00	0.00	0.00	0.00				
7260	Contratos de Préstamos y Otras Obligaciones de la Deuda Pública Interna y Externa	0.00	0.00	0.00	0.00				
7310	Avales Autorizados	0.00	0.00	0.00	0.00				
7320	Avales Firmados	0.00	0.00	0.00	0.00				
7330	Fianzas y Garantías Recibidas por Deudas a Cobrar	0.00	0.00	0.00	0.00				
7340	Fianzas y Garantías Recibidas	0.00	0.00	0.00	0.00				
7350	Fianzas Otorgadas para Respalidar Obligaciones no Fiscales del Gobierno	0.00	0.00	0.00	0.00				
7360	Fianzas Otorgadas del Gobierno para Respalidar Obligaciones no Fiscales	0.00	0.00	0.00	0.00				
7410	Demandas Judiciales en Proceso de Resolución	0.00	0.00	0.00	0.00				
7420	Resolución de Demandas en Proceso Judicial	0.00	0.00	0.00	0.00				
7510	Contratos para Inversión Mediante Proyectos para Prestación de Servicios (PPS) y Similares	0.00	0.00	0.00	0.00				
7520	Inversión Pública Contratada Mediante Proyectos para Prestación de Servicios (PPS) y Similares	0.00	0.00	0.00	0.00				
7610	Bienes Bajo Contrato en Concesión	0.00	0.00	0.00	0.00				
7620	Contrato de Concesión por Bienes	0.00	0.00	0.00	0.00				
7630	Bienes Bajo Contrato en Comodato	0.00	0.00	0.00	0.00				
7640	Contrato de Comodato por Bienes	0.00	0.00	0.00	0.00				

8000 **CUENTAS DE ORDEN PRESUPUESTARIO**

Cuentas de Orden Presupuestarias de Ingresos		2024
Concepto		
8110	Ley de Ingresos Estimada	5,284,913.00
8120	Ley de Ingresos por Ejecutar	-5,895,154.44
8130	Modificaciones a la Ley de Ingresos Estimada	1,053,100.00
8140	Ley de Ingresos Devengada	30,806.70
8150	Ley de Ingresos Recaudada	-473,665.26

Cuentas de Orden Presupuestarias de Egresos		2024
Concepto		
8210	Presupuesto de Egresos Aprobado	-5,284,913.00
8220	Presupuesto de Egresos por Ejercer	6,012,962.43
8230	Modificaciones al Presupuesto de Egresos Aprobado	-1,053,100.00
8240	Presupuesto de Egresos Comprometido	-3.80
8250	Presupuesto de Egresos Devengado	0.00
8260	Presupuesto de Egresos Ejercido	-4,130.78
8270	Presupuesto de Egresos Pagado	329,185.15

Bajo protesta de decir verdad declaramos que los Estados Financieros y sus notas, son razonablemente correctos y son responsabilidad del emisor.

C. VERÓNICA ÁLVAREZ SÁNCHEZ

DIRECTORA DE CASA DE LA CULTURA JUVENTINO ROSAS

L.C.P. LUZ MARÍA GARCÍA MEJÍA

CONTADORA DE CASA DE LA CULTURA JUVENTINO ROSAS



NOTAS DE GESTIÓN ADMINISTRATIVA

Los Estados Financieros de los entes públicos, proveen de información financiera a los principales usuarios de la misma, al Congreso y a los ciudadanos.

El objetivo del presente documento es la revelación del contexto y de los aspectos económicos-financieros más relevantes que influyeron en las decisiones del período, y que deberán ser considerados en la elaboración de los estados financieros para la mayor comprensión de los mismos y sus particularidades.

De esta manera, se informan y explican las condiciones relacionadas con la información financiera de cada período de gestión; además, de exponer aquellas políticas que podrían afectar la toma de decisiones en períodos posteriores.

- ❖ Las notas de gestión administrativa deben contener los siguientes puntos:

Contenido

1. Autorización e Historia:	2
2. Panorama Económico y Financiero	2
3. Organización y Objeto Social:	2
4. Bases de Preparación de los Estados Financieros:	4
5. Políticas de Contabilidad Significativas:	5
6. Posición en Moneda Extranjera y Protección por Riesgo Cambiario:	6
7. Reporte Analítico del Activo:	7
8. Fideicomisos, Mandatos y Análogos:	9
9. Reporte de la Recaudación:	9
10. Información sobre la Deuda y el Reporte Analítico de la Deuda:	10
11. Calificaciones otorgadas:	10
12. Proceso de Mejora:	10
13. Información por Segmentos:	10
14. Eventos Posteriores al Cierre:	11
15. Partes Relacionadas:	11
16. Responsabilidad Sobre la Presentación Razonable de la Información Contable:	11

CASA DE LA CULTURA JUVENTINO ROSAS.
CORRESPONDIENTES AL 31 DE MARZO 2024

1. Autorización e Historia:

Se informará sobre:

a) Fecha de creación del ente público.

CASA DE LA CULTURA OBTIENE SU DEPENDENCIA JURIDICA EN EL 2007 MEDIANTE UN REGLAMENTO PUBLICADO EN EL DIARIO OFICIAL DE LA FEDERACION.

b) Principales cambios en su estructura (interna históricamente).

EN EL 2007 CASA DE LA CULTURA TIENE SUS INSTALACIONES EXCLUSIVAMENTE PARA SUS ACTIVIDADES, UBICADAS EN LA ANTIGUA PREPARATORIA JUVENTINO ROSAS EN CALLE 16 DE SEPTIEMBRE #309 ZONA CENTRO DE SANTA CRUZ DE JUVENTINO ROSAS.

2. Panorama Económico y Financiero

Se informará sobre las principales condiciones económico-financieras bajo las cuales el ente público estuvo operando; y las cuales influyeron en la toma de decisiones de la administración; tanto a nivel local como federal.

CASA DE LA CULTURA CUENTA CON UN SUBSIDIO MUNICIPAL PARA SU FUNCIONAMIENTO, CON UN SUBSIDIO ESTATAL PARA SALONES CULTURALES Y GASTO DE EVENTOS CULTURALES, ASI COMO RECURSO PROPIO DE LAS COLEGIATURAS LA CUAL ES UNA CUOTA DE RECUPERACION.





3. Organización y Objeto Social:

Se informará sobre:

a) Objeto social.

PROMOVER E IMPULSAR EL ARTE Y LA CULTURA EN EL MUNICIPIO DE SANTA CRUZ DE JUVENTINO ROSAS.

b) Principal actividad.

-  **IMPARTIR TALLERES DE MUSICA, BAILE, MANUALIDADES Y ARTES VISUALES.**
-  **REALIZAR CURSOS DE VERANO.**
-  **OFRECER SERVICIO DE BIBLIOTECAS.**
-  **ORGANIZAR Y REALIZAR ESPECTACULOS CULTURALES.**

c) Ejercicio fiscal (mencionar, por ejemplo: enero a diciembre de 2024).

01 DE ENERO AL 31 DE DICIEMBRE 2024.

CASA DE LA CULTURA JUVENTINO ROSAS.
CORRESPONDIENTES AL 31 DE MARZO 2024

d) Régimen jurídico (Forma como está dada de alta la entidad ante la S.H.C.P., ejemplos: S.C., S.A., Personas morales sin fines de lucro, etc.).

CASA DE LA CULTURA DE SANTA CRUZ DE JUVENTINO ROSAS
REGIMEN: PERSONAS MORALES CON FINES NO LUCRATIVOS

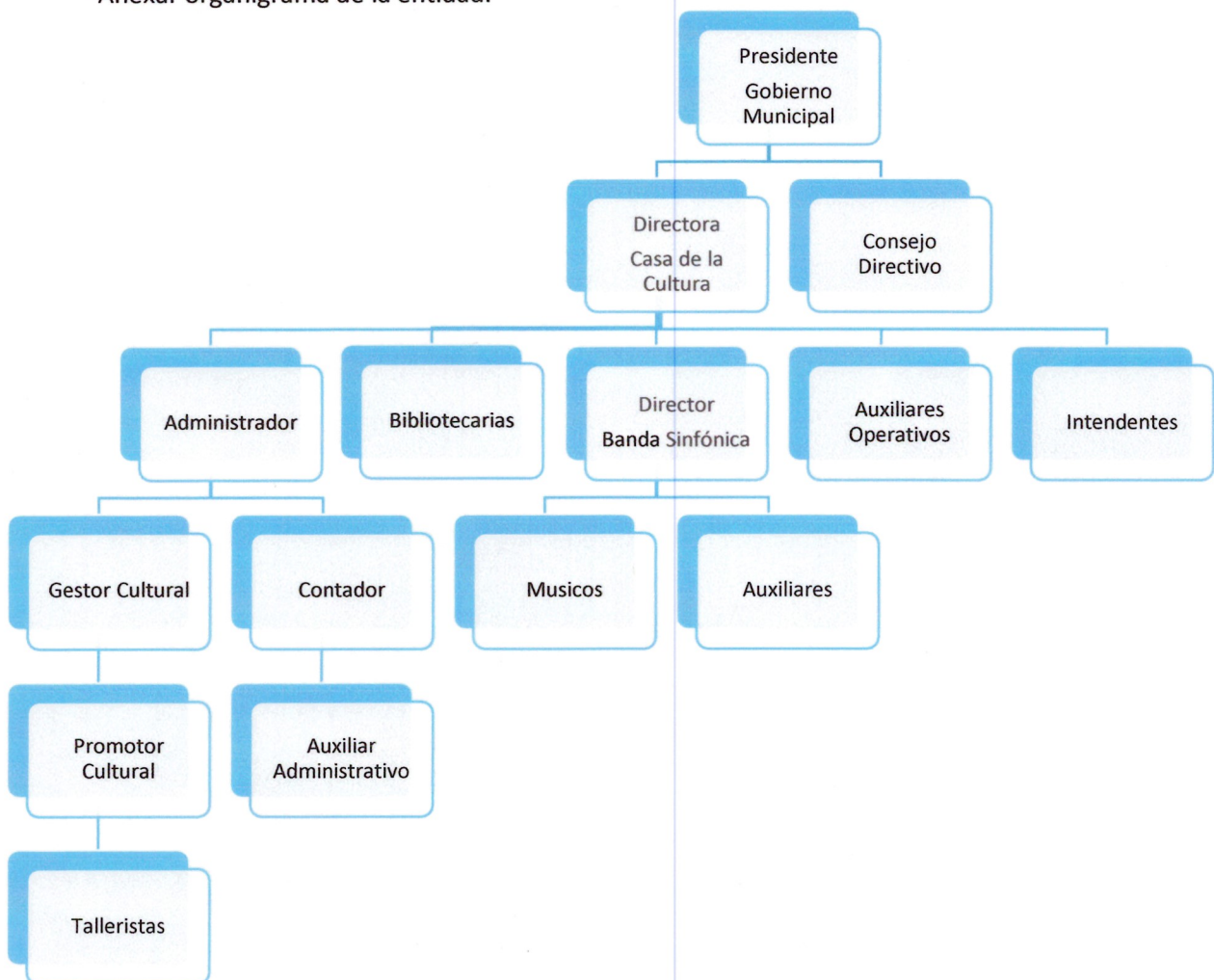
e) Consideraciones fiscales del ente: Revelar el tipo de contribuciones que esté obligado a pagar o retener.

✚ ISR

✚ IMPUESTO SOBRE NOMINA.

f) Estructura organizacional básica.

*Anexar organigrama de la entidad.



CASA DE LA CULTURA JUVENTINO ROSAS.
CORRESPONDIENTES AL 31 DE MARZO 2024

g) Fideicomisos de los cuales es fideicomitente o fideicomisario, y contratos análogos, incluyendo mandatos de los cuales es parte.

CASA DE LA CULTURA NO CUENTA CON FIDEICOMISOS.

4. Bases de Preparación de los Estados Financieros:

Se informará sobre:

a) Si se ha observado la normatividad emitida por el CONAC y las disposiciones legales aplicables.

EL SISTEMA SAP7HANNA EN EL QUE SE LLEVA LA CONTABILIDAD DE LA CASA DE LA CULTURA, LE VAN REALIZANDO LAS ADECUACIONES QUE SE VAN REQUIRIENDO SEGUN NORMATIVAS EMITIDAS POR EL CONAC.

b) La normatividad aplicada para el reconocimiento, valuación y revelación de los diferentes rubros de la información financiera, así como las bases de medición utilizadas para la elaboración de los estados financieros; por ejemplo: costo histórico, valor de realización, valor razonable, valor de recuperación o cualquier otro método empleado y los criterios de aplicación de los mismos.

EL SISTEMA SAP AL MOMENTO DE GENERAR INFORMES PUEDE PONER EL PERIODO QUE SE QUIERA REVISAR INCLUSO DESDDE EL MOMENTO QUE SE INICIO CON EL SISTEMA. POR LO TANTO TIENE Y LLEVA REGISTRO HISTORICO DE TODOS LOS MOVIMIENTOS REALIZADOS EN EL MISMO.

c) Postulados básicos de Contabilidad Gubernamental (PBCG).

1. SUSTANCIA ECONOMICA
2. ENTES PUBLICOS
3. EXISTENCIA PERMANENTE
4. REVELACION SUFICIENTE
5. IMPORTANCIA RELATIVA
6. REGISTRO E INTEGRACION PRESUPUESTARIAS
7. CONSOLIDACION DE LA INFORMACION FINANCIERA
8. DEVENGADO CONTABLE
9. VALUACION
10. DUALIDAD ECONOMICA
11. CONSISTENCIA

d) Normatividad supletoria. En caso de emplear varios grupos de normatividades (normatividades supletorias), deberá realizar la justificación razonable correspondiente, su alineación con los PBCG y a las características cualitativas asociadas descritas en el Marco Conceptual de Contabilidad Gubernamental (MCCG) y sus modificaciones.

ESTA NOTA NO LE APLICA AL ENTE PUBLICO.

CASA DE LA CULTURA JUVENTINO ROSAS.
CORRESPONDIENTES AL 31 DE MARZO 2024

e) Para las entidades que por primera vez estén implementando la base de devengado de acuerdo a la Ley de Contabilidad, deberán:

*Revelar las nuevas políticas de reconocimiento:

*Plan de implementación:

*Revelar los cambios en las políticas, la clasificación y medición de las mismas, así como su impacto en la información financiera:

*Presentar los últimos estados financieros con la normatividad anteriormente utilizada con las nuevas políticas para fines de comparación en la transición a la base de devengado.

5. Políticas de Contabilidad Significativas:

Son los principios, bases, reglas y procedimientos específicos adoptados por el ente público en la elaboración y presentación de sus estados financieros.

El ente público seleccionará y aplicará sus políticas contables de manera congruente para transacciones, otros eventos y condiciones que sean similares.

Se informará sobre:

a) Actualización: se informará del método utilizado para la actualización del valor de los activos, pasivos y Hacienda Pública/Patrimonio y las razones de dicha elección. Así como informar de la desconexión o reconexión inflacionaria:

b) Informar sobre la realización de operaciones en el extranjero y de sus efectos en la información financiera gubernamental, considerando entre otros el importe de las variaciones cambiarias reconocidas en el resultado (ahorro o desahorro):

NADA QUE MANIFESTAR, CASA DE LA CULTURA NO TIENE MOVIMIENTOS EN EL EXTRANJERO.

CASA DE LA CULTURA JUVENTINO ROSAS.
CORRESPONDIENTES AL 31 DE MARZO 2024

c) Método de valuación de la inversión en acciones de Compañías subsidiarias no consolidadas y asociadas:
NADA QUE MANIFESTAR

d) Sistema y método de valuación de inventarios y costo de lo vendido:
NADA QUE MANIFESTAR

e) Beneficios a empleados: revelar el cálculo de la reserva actuarial, valor presente de los ingresos esperados comparado con el valor presente de la estimación de gastos tanto de los beneficiarios actuales como futuros:

f) Provisiones: objetivo de su creación, monto y plazo:
NADA QUE MANIFESTAR

g) Reservas: objetivo de su creación, monto y plazo:
NADA QUE MANIFESTAR

h) Cambios en políticas contables y corrección de errores junto con la revelación de los efectos que se tendrá en la información financiera del ente público, ya sea retrospectivos o prospectivos:

NADA QUE MANIFESTAR

i) Reclasificaciones: Se deben revelar todos aquellos movimientos entre cuentas por efectos de cambios en los tipos de operaciones:

NADA QUE MANIFESTAR

j) Depuración y cancelación de saldos:

NADA QUE MANIFESTAR

6. Posición en Moneda Extranjera y Protección por Riesgo Cambiario:

CASA DE LA CULTURA NO TIENE OPERACIONES EN NINGUN TIPO EN EL EXTRANJERO.

Se informará sobre:

a) Activos en moneda extranjera:

NADA QUE MANIFESTAR

CASA DE LA CULTURA JUVENTINO ROSAS.
CORRESPONDIENTES AL 31 DE MARZO 2024

b) Pasivos en moneda extranjera:

NADA QUE MANIFESTAR

c) Posición en moneda extranjera:

NADA QUE MANIFESTAR

d) Tipo de cambio:

NADA QUE MANIFESTAR

e) Equivalente en moneda nacional:

NADA QUE MANIFESTAR

Lo anterior por cada tipo de moneda extranjera que se encuentre en los rubros de activo y pasivo.
Adicionalmente, se informará sobre los métodos de protección de riesgo por variaciones en el tipo de cambio.

7. Reporte Analítico del Activo:

Debe mostrar la siguiente información:

a) Vida útil, porcentajes de depreciación y amortización utilizados en los diferentes tipos de activos, o el importe de las pérdidas por deterioro reconocidas:

b) Cambios en el porcentaje de depreciación y amortización y en el valor de los activos ocasionado por deterioro:

c) Importe de los gastos capitalizados en el ejercicio, tanto financieros como de investigación y desarrollo:

d) Riesgos por tipo de cambio o tipo de interés de las inversiones financieras:

NADA QUE MANIFESTAR.

e) Valor activado en el ejercicio de los bienes construidos por la entidad:

CASA DE LA CULTURA JUVENTINO ROSAS.
CORRESPONDIENTES AL 31 DE MARZO 2024

f) Otras circunstancias de carácter significativo que afecten el activo, tales como bienes en garantía, señalados en embargos, litigios, títulos de inversiones entregados en garantías, baja significativa del valor de inversiones financieras, etc.:

g) Desmantelamiento de Activos, procedimientos, implicaciones, efectos contables:

h) Administración de activos; planeación con el objetivo de que el ente los utilice de manera más efectiva:

Adicionalmente, se deben incluir las explicaciones de las principales variaciones en el activo, en cuadros comparativos como sigue:

a) Inversiones en valores:
NADA QUE MANIFESTAR.

b) Patrimonio de Organismos Descentralizados de Control Presupuestario Indirecto:

c) Inversiones en empresas de participación mayoritaria:
NADA QUE MANIFESTAR.

d) Inversiones en empresas de participación minoritaria:
NADA QUE MANIFESTAR.

e) Patrimonio de Organismos Descentralizados de control Presupuestario Directo, según corresponda:

CASA DE LA CULTURA JUVENTINO ROSAS.
CORRESPONDIENTES AL 31 DE MARZO 2024

8. Fideicomisos, Mandatos y Análogos:

Se deberá informar:

a) Por ramo administrativo que los reporta:

NADA QUE MANIFESTAR

b) Enlistar los de mayor monto de disponibilidad, relacionando aquéllos que conforman el 80% de las disponibilidades:

NADA QUE MANIFESTAR

9. Reporte de la Recaudación:

a) Análisis del comportamiento de la recaudación correspondiente al ente público o cualquier tipo de ingreso, de forma separada los ingresos locales de los federales:

INGRESO POR SUBSIDIO ESTATAL: La recaudación de este recurso llega cada mes y es para pagar maestros talleristas e impulsar el arte en comunidades, al 31 de Marzo el importe recaudado es de **\$0.00**

INGRESO POR SUBSIDIO MUNICIPAL: La recaudación de este recurso es de manera mensual y es el mayoritario para todas las funciones de casa de la cultura, servicios personales, servicios básicos, materiales y suministros y para la compra de activos para realizar las funciones de casa de la cultura. Al 31 de Marzo el importe es de **\$1´176,923.07**

INGRESO PROPIO: La recaudación de este recurso se da por los derechos que cobra casa de la cultura como lo son: inscripciones a talleres, mensualidades de los talleres, cuotas de recuperación por presentaciones de la banda sinfónica, préstamo de tapanco instalaciones de auditorio etc. Al 31 de Marzo el importe es de **\$103,182.75**

b) Proyección de la recaudación e ingresos en el mediano plazo:

INGRESO POR SUBSIDIO ESTATAL: \$205,000

INGRESO POR SUBSIDIO MUNICIPAL. \$5´100,000.00

INGRESOS PROPIOS: \$285,513.00

10. Información sobre la Deuda y el Reporte Analítico de la Deuda:

CASA DE LA CULTURA NO TIENE FACULTAD PARA ADQUIRIR DEUDA HASTA EL MOMENTO.

a) Utilizar al menos los siguientes indicadores: deuda respecto al PIB y deuda respecto a la recaudación tomando, como mínimo, un período igual o menor a 5 años.

NADA QUE MANIFESTAR.

b) Información de manera agrupada por tipo de valor gubernamental o instrumento financiero en la que se consideren intereses, comisiones, tasa, perfil de vencimiento y otros gastos de la deuda.

* Se anexará la información en las notas de desglose.

NADA QUE MANIFESTAR

11. Calificaciones otorgadas:

Informar, tanto del ente público como cualquier transacción realizada, que haya sido sujeta a una calificación crediticia:

NADA QUE MANIFESTAR

12. Proceso de Mejora:

Se informará de:

a) Principales Políticas de control interno:

NADA QUE MANIFESTAR POR EL MOMENTO

b) Medidas de desempeño financiero, metas y alcance:

NADA QUE MANIFESTAR

13. Información por Segmentos:

Cuando se considere necesario se podrá revelar la información financiera de manera segmentada debido a la diversidad de las actividades y operaciones que realizan los entes públicos, ya que la misma proporciona información acerca de las diferentes actividades operativas en las cuales participa, de los productos o servicios que maneja, de las diferentes áreas geográficas, de los grupos homogéneos con el objetivo de entender el desempeño del ente, evaluar mejor los riesgos y beneficios del mismo, y entenderlo como un todo y sus partes integrantes.

Consecuentemente, esta información contribuye al análisis más preciso de la situación financiera, grados y fuentes de riesgo y crecimiento potencial de negocio.

14. Eventos Posteriores al Cierre:

El ente público informará el efecto en sus estados financieros de aquellos hechos ocurridos en el período posterior al que informa, que proporcionan mayor evidencia sobre eventos que le afectan económicamente y que no se conocían a la fecha de cierre.

En el mes de junio 2020 se realizó un ajuste de años anteriores para cuadrar la cuenta de bancos ya que había movimientos los cuales no se realizaron en la cuenta de bancos que maneja el sistema SAP, pero si estaban reflejados en la cuenta bancaria.

15. Partes Relacionadas:

Se debe establecer por escrito que no existen partes relacionadas que pudieran ejercer influencia significativa sobre la toma de decisiones financieras y operativas:

Las únicas partes involucradas en la toma de decisiones financieras y operativas de la casa de la cultura Juventino Rosas son: EL DIRECTOR, EL CONSEJO CONSULTIVO DE CASA DE LA CULTURA Y EN LA APLICACION DE SU RECURSO EL INSTITUTO ESTATAL DE LA CULTURA.

16. Responsabilidad Sobre la Presentación Razonable de la Información Contable:

La Información Contable deberá estar firmada en cada página de la misma e incluir al final la siguiente leyenda: "Bajo protesta de decir verdad declaramos que los Estados Financieros y sus notas, son razonablemente correctos y son responsabilidad del emisor". Lo anterior, no será aplicable para la información contable consolidada.

LAS FIRMAS QUE ACOMPAÑAN LOS ESTADOS FINANCIEROS SON LAS DE LAS SIGUIENTES PERSONALIDADES:

FIRMA EL DIRECTOR DE CASA DE LA CULTURA.

FIRMA EL CONTADOR QUE GENERA LA INFORMACION FINANCIERA.

Nota 1: En cada una de las 15 notas de gestión administrativa el ente público deberá poner la nota correspondiente o en su caso la leyenda

Firma


DIRECTORA DE CASA DE LA CULTURA JUVENTINO ROSAS
C. VERÓNICA ÁLVAREZ SÁNCHEZ



Firma


CONTADOR DE CASA DE LA CULTURA
L.C.P. Luz María García Mejía